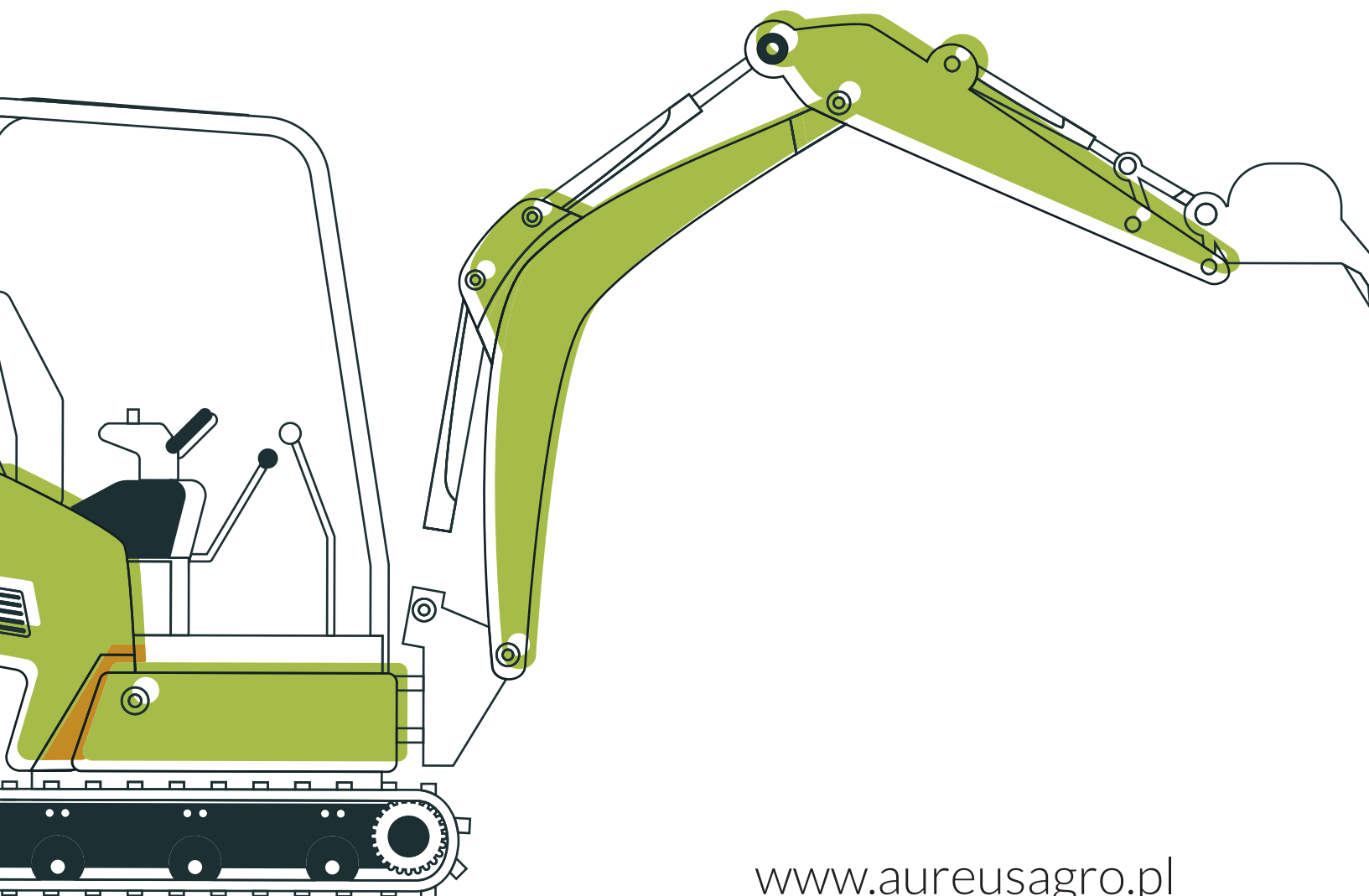




Katalog ładowarek i koparek



www.aureusagro.pl

Krótki przegląd EUROTRAC

Serce z Japonii, precyzja z Włoch

- **Silniki Kubota:** Gwarantują niezawodność i długą żywotność.
- **Napęd hydrostatyczny Bondioli & Pavesi:** Zapewnia płynną jazdę i łatwą obsługę.
- **Układy hydrauliczne Bucher Hydraulic:** Wydajne i precyzyjne sterowanie.
- **Intuicyjna obsługa:** Nawet początkujący poradzą sobie z ładowarką.
- **Kompaktowa budowa:** Idealna do ciasnych przestrzeni.
- **Wszechstronność:** Szeroka gama osprzętu dodatkowego.



Modele ładowarek

W10

HIT



Moc: **22 KM**
Prędkość max: **10 km/h**
Szerokość: **900 mm**
Wys. podnoszenia: **2,10 m**

W11



Moc: **26 KM**
Prędkość max: **12 km/h**
Szerokość: **1080 mm**
Wys. podnoszenia: **2,90 m**

W12-S



Moc: **26 KM**
Prędkość max: **20 km/h**
Szerokość: **1080 mm**
Wys. podnoszenia: **3,10 m**

W12-F



Moc: **36 KM**
Prędkość max: **20 km/h**
Szerokość: **1140 mm**
Wys. podnoszenia: **3,15 m**

W13



Moc: **50 KM**
Prędkość max: **24 km/h**
Szerokość: **1340 mm**
Wys. podnoszenia: **3,30 m**

HIT

T13



Moc: **50 KM**
Prędkość max: **24 km/h**
Szerokość: **1600 mm**
Wys. podnoszenia: **4,10m**

T11



Moc: **26 KM**
Prędkość max:
Szerokość: **1130 mm**
Wys. podnoszenia: **2,8 m**



Dostępny również z przeszkloną kabiną

Ładowarka

aureus
agro

Eurotrac W10

Mały Gigant do Wielkich Prac

Szukasz wszechstronnej ładowarki
do ciasnych przestrzeni?
W10 zachwyca mocą i zwrotnością
w każdym terenie!



- Kompaktowa konstrukcja (91 cm szerokości) idealna do wąskich alejek i pomieszczeń.
- Silnik Kubota 22 KM zapewnia moc i oszczędność paliwa.
- Dwufunkcyjny pedał gazu i regulacja ręczna dla płynnej kontroli jazdy.
- Mocne przeguby kolanowo-wahadłowe zapewniają stabilność i zwrotność na nierównym terenie.
- Zamykany pałąk bezpieczeństwa i przejrzysta konstrukcja dla komfortu i bezpieczeństwa.
- Joystick sterujący przednim ramieniem z pozycją pływania i blokadą.
- Dodatkowa hydraulika sterowana joystickiem dla łatwej obsługi osprzętu.
- Przejrzysta tablica rozdzielcza z wszystkimi niezbędnymi informacjami.

W10 - Twój idealny partner do prac w stadninach, na cmentarzach, w magazynach i wielu innych miejscach o ograniczonej przestrzeni!

Eurotrac W10

Parametry

Dane



Napęd: hydrostatyczny na wszystkie koła

Prędkość: od 0 do 10 km/h

Pojemność zbiornika paliwa: 25l

Pojemność zbiornika oleju hyd.: 32l

Wysokość podnoszenia: 2107 mm

Zawór sterujący: BUCHER / Włochy

Wydajność pompy: 25 l/min

(Przełączanie przez pedał nożny
do przodu i do tyłu)

Ciśnienie robocze: 180 bar

Silnik



Silnik: Diesel

Producent: KUBOTA | Japan

Typ: D902

Liczba cylindrów: 3

Moc: 16,1KW / 22 KM

Pojemność skokowa: 898 cm³

System chłodzenia: wodą

Filtr powietrza:

Donaldson / Belgia

Elektryka



Napięcie: 12V

Akumulator: 43Ah

Alternator: DENSO / Japan

Starter: DENSO / Japan

Układ hydrauliczny

Ciężar



Waga netto: 1060 kg

Max. udźwig: 850 kg

Obciążenie wywracające:

z prostym przegubem: 700kg,

ze zgiętym przegubem: 480 kg

Wyposażenie standardowe

- joystick z pozycją pływającą, blokadą przedniego ramienia i dodatkową hydrauliką
- hamulec blokujący
- gaz ręczny
- przestawiana kolumna kierownicy
- sterowanie kolankowo - wahadłowe
- ściągany dach ochronny
- urządzenie sprzęgowe
- dodatkowy obieg hydrauliczny obsługiwany na joysticku (o mocy 25l/min przy 180 bar)
- hydrauliczne szybkozłące
- reflektor roboczy przedni i tylny
- podłokietnik i pas bezpieczeństwa
- chłodnica kombi
- wydajność pompy: 57 l/min (przełączenie przez pedał przód/tył)

Ładowarka

aureus
agro

Eurotrac W11

Wysoki zasięg
i komfort pracy



✦ Dostępny również z przeszkloną kabiną



Doskonały do każdego zadania:

- **Siła podnoszenia:** Imponująca wysokość podnoszenia pozwala na łatwe załadowanie i rozładowanie nawet ciężkich materiałów, oszczędzając Twój czas i wysiłek.
- **Moc:** Silnik o mocy 25 KM zapewnia wystarczającą moc do każdego zadania, bez względu na to, czy pracujesz w terenie, czy w stajni.
- **Wszechstronność:** Niezależnie od tego, czy zajmujesz się pracami w stadninie, ogrodzie, krajobrazie, czy też potrzebujesz maszyny do zadań specjalnych, W11 jest idealnym rozwiązaniem. Szeroka gama dostępnego osprzętu pozwala na dostosowanie ładowarki do Twoich indywidualnych potrzeb.

Eurotrac W11

Komfort na najwyższym poziomie:

- **Pełna kabina:** Zapomnij o kapryśkach pogody! Wyposażona w ogrzewanie, spryskiwacze szyb i blokadę drzwi kabina zapewnia komfortowe warunki pracy przez cały rok.
- **Przestronne wnętrze:** W kabinie W11 masz miejsce na wszystko, czego potrzebujesz - narzędzia, dokumenty, a nawet laptopa. Wygodna przestrzeń zapewnia komfort i pozwala na efektywną pracę.
- **Regulowane siedzenie:** Ergonomiczne siedzenie z dwoma podłokietnikami pozwala na dopasowanie pozycji do Twoich potrzeb, zapewniając komfort nawet podczas długich godzin pracy.
- **Przesuwana kolumna kierownicy:** Dopasuj sterowanie do swojego wzrostu i preferencji. Przesuwana kolumna kierownicy zapewnia optymalną pozycję za kierownicą, redukując zmęczenie i zwiększając komfort pracy.

Intuicyjna obsługa:

- **Multifunkcyjny joystick:** Precyzyjne sterowanie urządzeniem załadowniczym i kierunkiem jazdy za pomocą jednego joysticka. Intuicyjna obsługa ułatwia manewrowanie i zapewnia płynną pracę.
- **Pozycja pływająca:** Funkcja pływająca umożliwia precyzyjne sterowanie ramieniem ładowarki, zapewniając delikatne opuszczanie i podnoszenie ładunku.
- **Hydrauliczne szybkozłącze:** Szybka i łatwa wymiana osprzętu bez użycia narzędzi oszczędza Twój czas i zwiększa wydajność pracy.
- **Dodatkowy obieg hydrauliczny sterowany joystickiem:** Wygodna obsługa urządzeń funkcyjnych bez konieczności zdejmowania ręki z joysticka. Intuicyjne sterowanie zapewnia płynną i precyzyjną pracę.

Zwrotność i stabilność:

- **Mocne przeguby kolanowo-wahadłowe:** Stabilność na każdym terenie, nawet na nierównych lub grząskich nawierzchniach. Mocne przeguby zapewniają płynną jazdę i pewne prowadzenie ładowarki.
- **Optymalna trakcja:** Niezależne wahania przodu i tyłu pojazdu zapewniają optymalną trakcję na każdym terenie, nawet na stokach i nierównościach.
- **Kompaktowa konstrukcja:** Łatwość manewrowania w ciasnych przestrzeniach, takich jak stajnie, magazyny czy wąskie alejki. Kompaktowe wymiary W11 czynią go idealnym rozwiązaniem do pracy w ograniczonej przestrzeni.

Eurotrac W11

Parametry

Dane



Napęd: na wszystkie koła
 Prędkość: od 0 do 12 km/h
 Pojemność zbiornika paliwa: 26l diesel
 Pojemność zbiornika oleju hyd.: 40l
 Wysokość podnoszenia: 2900 mm

Silnik



Producent: Kubota / Japan
 Rodzaj paliwa: Diesel
 Typ: D1105
 Liczba cylindrów: 3
 Moc: 18,5 KW / 25 KM
 Moment obrotowy: 71,4 Nm / 1600 o/min
 Pojemność skokowa: 1123 cm
 System chłodzenia: chłodzenie wodą
 Filtr powietrza: Donaldson Europe / Belgia

Hydraulika



Producent: BONDIOLI / Włochy
 Zawór sterujący: BUCHER / Włochy
 Wydajność pompy: napęd jezdny: 84 l/min
 Ciśnienie robocze: 300 bar
 Wydajność pompy: 32 l/min
 Ciśnienie robocze: 180 bar

Ciężar



Waga: 1700 kg z pełną kabiną
 Waga: 1560 kg z dachem ochronnym
 Max. udźwig: 1000 kg
 Obciążenie wywracające:
 z prostym / zgiętym przegubem:
 850 / 550 kg,

Wyposażenie standardowe

- dodatkowy obieg hydrauliczny (o mocy 32l/min przy 180 bar)
- obsługiwanie dodatkowej hydrauliki przyciskiem na joysticku
- hydrauliczne szybkozłazce
- reflektor roboczy przedni i tylny
- podłokietnik i pas bezpieczeństwa
- joystick z przełącznikiem kierunku jazdy, funkcja pływająca,
- blokadą przedniego ramienia i dodatkową hydrauliką
- hamulec blokujący
- pedał hamowania impulsowego
- przestawiana kolumna kierownicy
- sterowanie kolankowo - wahadłowe
- ściągany dach ochronny
- składane jarzmo
- urządzenie sprzęgowe
- chłodnica kombi

Ładowarka

aureus
agro

Eurotrac W12S

Moc i stabilność
w każdym terenie



✦ Dostępny również z przeszkloną kabiną



Siła, która Cię nie zawiedzie:

- **Silnik Kubota o imponującej mocy 26 KM:** Sercem W12 jest niezawodny silnik Kubota, który dostarcza imponującej mocy 26 KM. Dzięki temu ładowarka radzi sobie z każdym zadaniem, nawet w najtrudniejszych warunkach. Silnik zapewnia płynną pracę i wysoką dynamikę, co przekłada się na wydajność i komfort użytkownika.
- **Moc pchająca, która pokona każde wyzwanie:** Imponująca siła pchająca W12 pozwala na łatwe manewrowanie ciężkimi ładunkami i pokonywanie stromych wzniesień. Bez względu na to, czy pracujesz na budowie, w gospodarstwie rolnym, czy w lesie, W12 poradzi sobie z każdym wyzwaniem.
- **Solidna konstrukcja gwarantująca długą żywotność:** W12 zbudowana jest z najwyższej jakości komponentów i materiałów, co zapewnia jej wyjątkową trwałość i odporność na zużycie. Możesz mieć pewność, że ta ładowarka będzie służyć Ci przez wiele lat bezawaryjnej pracy.

Eurotrac W12S

Komfort i funkcjonalność:

- **Wybierz komfort, który Ci odpowiada:** Wybierz spośród pełnej kabiny lub dachu ochronnego, aby dopasować komfort pracy do swoich potrzeb. Pełna kabina zapewnia ochronę przed wiatrem, deszczem i śniegiem, a także ogrzewanie i wentylację dla optymalnego komfortu w każdych warunkach. Dach ochronny natomiast zapewnia osłonę przed słońcem i deszczem, jednocześnie oferując większą otwartość i lepszą widoczność.
- **Optymalna trakcja na każdym terenie:** Wybieraj spośród różnych rodzajów ogumienia, aby dopasować ładowarkę do specyfiki terenu, na którym pracujesz. Dostępne są opony terenowe, przemysłowe i zimowe, które zapewniają optymalną trakcję i stabilność na każdym podłożu.
- **Pracuj bez ograniczeń:** Opcjonalne dopuszczenie do ruchu drogowego pozwala na legalne poruszanie się W12 po drogach publicznych, co znacznie zwiększa wszechstronność i funkcjonalność ładowarki.

Zwrotność i stabilność:

- **Mocne przeguby kolanowo-wahadłowe zapewniające stabilność na nierównym terenie:** Dzięki mocnym przegubom kolanowo-wahadłowym W12 zachowuje stabilność nawet na najbardziej nierównym terenie. Niezależnie od tego, czy pracujesz na błocie, piasku, czy kamieniach, możesz mieć pewność, że ładowarka pozostanie stabilna i bezpieczna.
- **Optymalna trakcja dzięki niezależnemu wahaniu przodu i tyłu pojazdu:** Niezależne wahanie przodu i tyłu pojazdu zapewnia optymalną trakcję na każdym terenie, nawet na stokach i nierównościach. Dzięki temu W12 pewnie pokonuje przeszkody i zapewnia płynne manewrowanie.
- **Łatwe manewrowanie nawet w ciasnych przestrzeniach:** Kompaktowe wymiary W12 sprawiają, że jest to idealna ładowarka do pracy w ciasnych przestrzeniach, takich jak magazyny, stajnie czy wąskie alejki. Łatwość manewrowania pozwala na precyzyjne pozycjonowanie ładunku i wydajną pracę.

Wygodne stanowisko pracy::

- **Przestronna kabina z ogrzewaniem i spryskiwaczami szyb:** Przestronna kabina W12 zapewnia komfortowe warunki pracy w każdych warunkach. Ogrzewanie i spryskiwacze szyb gwarantują komfort termiczny i dobrą widoczność nawet w zimne i deszczowe dni.
- **Dwa drzwi z możliwością zablokowania i podnoszona tylna szyba:** Dwa drzwi zapewniają łatwy dostęp do kabiny, a możliwość ich zablokowania gwarantuje bezpieczeństwo. Podnoszona tylna szyba zapewnia dodatkową wentylację i ułatwia komunikację z otoczeniem.
- **Demontowany dach ochronny (do 180 cm) zapewniający dodatkową wszechstronność:** Demontowany dach ochronny zapewnia dodatkową wszechstronność, pozwalając na pracę w niskich pomieszczeniach lub na otwartym powietrzu w zależności od potrzeb.

Eurotrac W12S

Parametry

Silnik



Silnik: Diesel
Producent: KUBOTA / Japan
Typ: V1505
Liczba cylindrów: 4
Moc: 18,5KW / 26 KM
Pojemność skokowa: 1498 cm³

Hydraulika



Napęd jezdny: hydrostatyczny BONDIOLI / Włochy
 2-stopniowy silnik tłokowy osiowy
 102 l/min przy 380 bar
Zawór sterowania: BUCHER / Włochy
Dodatkowy obieg hydrauliczny: 45 l/min

Wymiary



Waga netto: 2280 kg z pełną kabiną
Waga netto: 2180 kg z dachem ochronnym
Max. udźwig: 1380kg
Obciążenie wywracające
 z prostym przegubem: 1200kg
Napęd: hydrostatyczny napęd na wszystkie koła
Prędkość: od 0 do 10 km/h stopień 1
 od 0 do 20 km/h stopień 2
Pojemność zbiornika paliwa: 55l diesel
Pojemność zbiornika oleju
 hydraulicznego: 36l
Wysokość podnoszenia: 3100 mm

Inne



System chłodzenia: chłodzenie wodą
Filtr powietrza: Donaldson Europe / Belgia
Napięcie: 12V
Akumulator: 60Ah
Alternator: DENSO / Japan
Starter: DENSO / Japan

Wyposażenie standardowe

- 2 - stopniowy napęd
- dodatkowy obieg hydrauliczny (o mocy 45l/min przy 180 bar) obsługiwany na joysticku
- hydrauliczne szybkozłącze
- automatyczne światło cofania
- reflektor roboczy przedni i tylny
- podłokietnik i pas bezpieczeństwa
- joystick z przełącznikiem kierunku jazdy, funkcja pływająca, blokadą przedniego ramienia, obsługą 2-stopniowego napędu i dodatkową hydrauliką na przednim ramieniu
- hamulec blokujący
- regulacja natężenia przepływu
- pedał hamowania impulsowego
- sterowanie kolankowo - wahadłowe
- ściągany dach ochronny
- urządzenie sprzęgowe
- chłodnica kombi
- wyłącznik akumulatora
- szerokie opony 31x15,5

Ładowarka

aureus
agro

Eurotrac W12F

Siła i wszechstronność
w jednym



✦ Dostępny również z przeszkloną kabiną



Potężny silnik, imponująca siła udźwigu:

- **Silnik Kubota o mocy 38 KM:** Sercem W12F jest imponujący silnik Kubota, który dostarcza 38 KM czystej mocy. Dzięki temu ładowarka radzi sobie z każdym zadaniem. Silnik zapewnia płynną pracę i wysoką dynamikę, co przekłada się na wydajność i komfort użytkownika.
- **Siła udźwigu, która Cię zaskoczy:** W12F posiada imponującą siłę udźwigu, co czyni ją idealną do pracy z ciężkimi materiałami. Bez względu na to, czy ładujesz kamienie, piasek, czy bele słomy, W12F poradzi sobie z każdym wyzwaniem.

Eurotrac W12F

Wyposażenie, które ułatwia pracę:

- **Dostępna w dwóch wariantach:** Wybierz spośród kabiny zamkniętej lub daszka ochronnego, aby dopasować komfort pracy do swoich potrzeb. Kabina zamknięta zapewnia ochronę przed wiatrem, deszczem i śniegiem, a także ogrzewanie i wentylację dla optymalnego komfortu w każdych warunkach. Daszek ochronny natomiast zapewnia osłonę przed słońcem i deszczem, jednocześnie oferując większą otwartość i lepszą widoczność.
- **Dopuszczenie do ruchu drogowego:** Opcjonalne dopuszczenie do ruchu drogowego pozwala na legalne poruszanie się W12F po drogach publicznych, co znacznie zwiększa wszechstronność i funkcjonalność ładowarki.
- **Doskonałe oświetlenie:** Świetnie wyposażona w oświetlenie drogowe i robocze, W12F zapewnia doskonałą widoczność nawet w trudnych warunkach oświetleniowych.
- **Szerokie ogumienie rolnicze:** Szerokie opony rolnicze zapewniają optymalną trakcję na każdym terenie, nawet na błocie, piasku, czy kamieniach. Dzięki temu W12F pewnie pokonuje przeszkody i zapewnia płynne manewrowanie.
- **Hydrauliczna blokada narzędzi :** Hydrauliczna blokada narzędzi zapewnia bezpieczeństwo podczas pracy z osprzętem hydraulicznym.
- **Joystick wielofunkcyjny z przełącznikiem kierunku jazdy:** Intuicyjny joystick wielofunkcyjny ułatwia sterowanie ładowarką i osprzętem hydraulicznym. Przełącznik kierunku jazdy pozwala na szybką zmianę kierunku jazdy bez konieczności zdejmowania ręki z joysticka.
- **Dwa biegi jazdy:** Dwa biegi jazdy zapewniają optymalną prędkość do każdego zadania. Pierwszy bieg zapewnia siłę do ciężkich prac, a drugi bieg pozwala na szybką jazdę po utwardzonych drogach.

Eurotrac W12F

Parametry

Dane



Napęd: hydrostatyczny napęd na wszystkie koła

Prędkość: od 0 do 10 km/h stopień 1
od 0 do 20 km/h stopień 2

Pojemność zbiornika paliwa: 45l diesel

Pojemność zbiornika oleju hydraulicznego: 40l

Wysokość podnoszenia: 3150 mm

Napięcie: 12 V

Akumulator: 70A

Alternator: DENSO\Japan

Starter: DENSO\Japan

Silnik



Rodzaj paliwa: Diesel

Producent: KUBOTA/Japan

Typ: D1803

Liczba cylindrów: 3

Moc: 27,9 kW / 38 KM

Pojemność skokowa: 1826 cm³

System chłodzenia: chłodzenia wodą

Filtr powietrza: Donaldson Europe

Hydraulika



Napęd jezdny: hydrostatyczny BONDIOLI / Włochy

2-stopniowy silnik tłokowy osiowy
102 l/min przy 380 bar

Zawór sterowania: BUCHER / Włochy

Dodatkowy obieg hydrauliczny: 48 l/min
180 bar

Masa



Waga netto: 2680 kg z pełną kabiną

Waga netto: 2580 kg z dachem ochronnym

Max. udźwig: 2000 kg

Obciążenie wywracające:

z prostym przegubem: 1500kg,

Szerokość: 1500mm (opony 19,0 / 45-17)

Wyposażenie standardowe

- Dodatkowy obieg hydrauliczny (o mocy 48 l/min przy 180 bar)
- Obsługiwanie dodatkowej hydrauliki przyciskiem na joysticku
- Hydrauliczne szybkozłącze
- Automatyczne światło cofania
- Reflektor roboczy przedni i tylny
- Podłokietnik i pas bezpieczeństwa
- Joystick z przełącznikiem kierunku jazdy, funkcja pływająca blokadą przedniego ramienia i dodatkową hydrauliką

- Hamulec blokujący
 - Pedał hamowania impulsywnego
 - Możliwość regulacji kolumny kierowniczej
- Sterowanie kolankowo-wahadłowe
- Ściągany dach ochrony
 - Składane jarzmo
 - Urządzenie sprzęgowe
 - Chłodnica kombi


Ładowarka

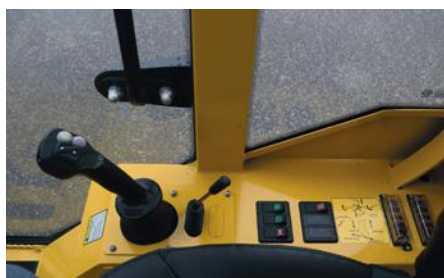
aureus
agro

Eurotrac W13

Gigant w swojej klasie



 Dostępny również bez przeszklonej kabiny



Siła i stabilność w każdym zadaniu:

- **Największa ładowarka Eurotrac:** Szerokość 160 cm i waga 3,3 tony czynią W13 idealną do pracy z dużymi i ciężkimi materiałami.
- **Pokonaj każde wyzwanie:** Radzi sobie z najtrudniejszymi zadaniami, zapewniając niezrównaną wydajność i niezawodność.
- **Solidna konstrukcja:** Gwarantuje długą żywotność i bezawaryjną pracę nawet w najcięższych warunkach.

Komfort i funkcjonalność:

- **Pełna kabina:** Zapewnia komfort i bezpieczeństwo pracy w każdych warunkach. Ogrzewanie i spryskiwacze szyb gwarantują komfort termiczny i dobrą widoczność.
- **Optymalna szerokość opon:** Dopasuj opony do specyfiki terenu, na którym pracujesz. Dostępne są różne szerokości opon, aby zapewnić optymalną trakcję i stabilność.
- **Opcjonalne dopuszczenie do ruchu drogowego:** Pracuj bez ograniczeń - poruszaj się W13 legalnie po drogach publicznych.

Eurotrac W13

Parametry

Dane



Napęd: hydrostatyczny na wszystkie koła
Prędkość: od 0 do 10 km/h stopień 1
 od 0 do 24 km/h stopień 2
Pojemność zbiornika paliwa: 50l diesel
Pojemność zbiornika oleju hyd.: 60l
Wysokość podnoszenia: 3300 mm
Akumulator: 72Ah
Alternator: DENSO / Japan 65Ah
Starter: DENSO / Japan

Silnik



Silnik: Diesel
Producent: YANMAR / Japan
Typ: 4TN86
Liczba cylindrów: 4
Moc: 37 KW / 50 KM
Pojemność skokowa: 2434 cm³
System chłodzenia: chłodzenie wodą
Filtr powietrza:
 Donaldson Europe / Belgia

Hydraulika



Producent: BONDOLI / Włochy
 2-stopniowy silnik tłokowy osiowy
 102 l/min przy 380 bar
Zawór sterowania: BUCHER / Włochy
Dodatkowy obieg hydrauliczny:
 48 l/min 180 bar

Ciężar



Waga netto: 3200 kg z pełną kabiną
Max. udźwig: 2100 kg
Obciążenie wywracające: 1640 kg

Wyposażenie standardowe

- 2 - stopniowy napęd
- dodatkowy obieg hydrauliczny (o mocy 48 l/min przy 180 bar) obsługiwany na joysticku
- hydrauliczne szybkozłącze
- automatyczne światło cofania
- reflektor roboczy przedni i tylny
- podłokietnik i pas bezpieczeństwa
- joystick z przełącznikiem kierunku jazdy, funkcja pływająca, blokadą przedniego ramienia, obsługą 2-stopniowego napędu i dodatkową hydrauliką na przednim ramieniu
- hamulec blokujący
- regulacja natężenia przepływu
- pedał hamowania impulsowego
- sterowanie kolankowo-wahadłowe
- ściągany dach ochronny
- urządzenie sprzęgowe
- chłodnica kombi
- wyłącznik akumulatora
- szerokie opony 19,0 / 45-17

Ładowarka

aureus
agro

Eurotrac T11

Wszechstronność
i precyzja
w Twoich rękach



Potężny pomocnik w każdym zadaniu:

- **Silnik o mocy 26 KM:** Idealnie dopasowany do kompaktowej konstrukcji ładowarki, zapewnia imponującą siłę i wydajność.
- **Wszechstronne zastosowanie:** Idealny do prac w rolnictwie, budownictwie, stadninach koni, ogrodnictwie i pracach krajobrazowych.
- **Kompatybilność z różnym osprzętem:** Szeroki wybór osprzętu dodatkowego pozwala na dopasowanie ładowarki do Twoich specyficznych potrzeb.

Komfort i precyzja sterowania:

- **Prowadzenie równoległe na paleciak:** Ułatwia pracę z paletami i zapewnia precyzyjne manewrowanie.
- **Opcjonalne dopuszczenie do ruchu drogowego:** Pracuj bez ograniczeń - poruszaj się T11 legalnie po drogach publicznych.
- **Stabilność na każdym terenie:** Mocne przeguby kolanowo-wahadłowe zapewniają stabilność na nierównym terenie, a niezależne wahanie przodu i tyłu pojazdu gwarantuje optymalną trakcję i łatwość manewrowania.
- **Multifunkcyjny joystick:** Intuicyjna i łatwa obsługa wszystkich funkcji ładowarki.
- **Płynna jazda i precyzyjne sterowanie:** Wybieraj kierunek jazdy (do przodu/do tyłu) i steruj urządzeniem załadowniczym precyzyjnie i lekko za pomocą joysticka.
- **Pozycja pływająca w standardzie:** Umożliwia precyzyjne opuszczanie ładunku bez opuszczania rąk z joysticka.
- **Hydrauliczne szybkozłącze i dodatkowy obieg hydrauliczny:** Szybka i łatwa wymiana osprzętu dodatkowego oraz obsługa urządzeń funkcyjnych za pomocą joysticka.

Eurotrac T11

Parametry

Dane



Napęd: hydrostatyczny napęd na wszystkie koła

Prędkość: od 0 do 10 km/h stopień 1
od 0 do 24 km/h stopień 2

Pojemność zbiornika paliwa: 50l diesel

Pojemność zbiornika oleju

hydraulicznego: 60l **Elektryka Napięcie:**
12V

Akumulator: 72Ah

Alternator: DENSO / Japan 65Ah

Starter: DENSO / Japan

Silnik



Rodzaj paliwa: Diesel

Producent: YANMAR / Japan

Typ: 4TN86

Liczba cylindrów: 4

Moc: 37 KW / 50 KM

Pojemność skokowa: 2434 cm³

System chłodzenia: chłodzenie wodą

Filtr powietrza: Donaldson Europe / Belgia

Hydraulika



Producent: BONDIOLI / Włochy

2-stopniowy silnik tłokowy osiowy
102 l/min przy 380 bar.

Zawór sterowania: BUCHER / Włochy

Dodatkowy obieg hyd.: 48 l/min, 180 bar

Ciężar



Waga netto: 3400 kg z pełną kabiną

Max. udźwig: 2100 kg

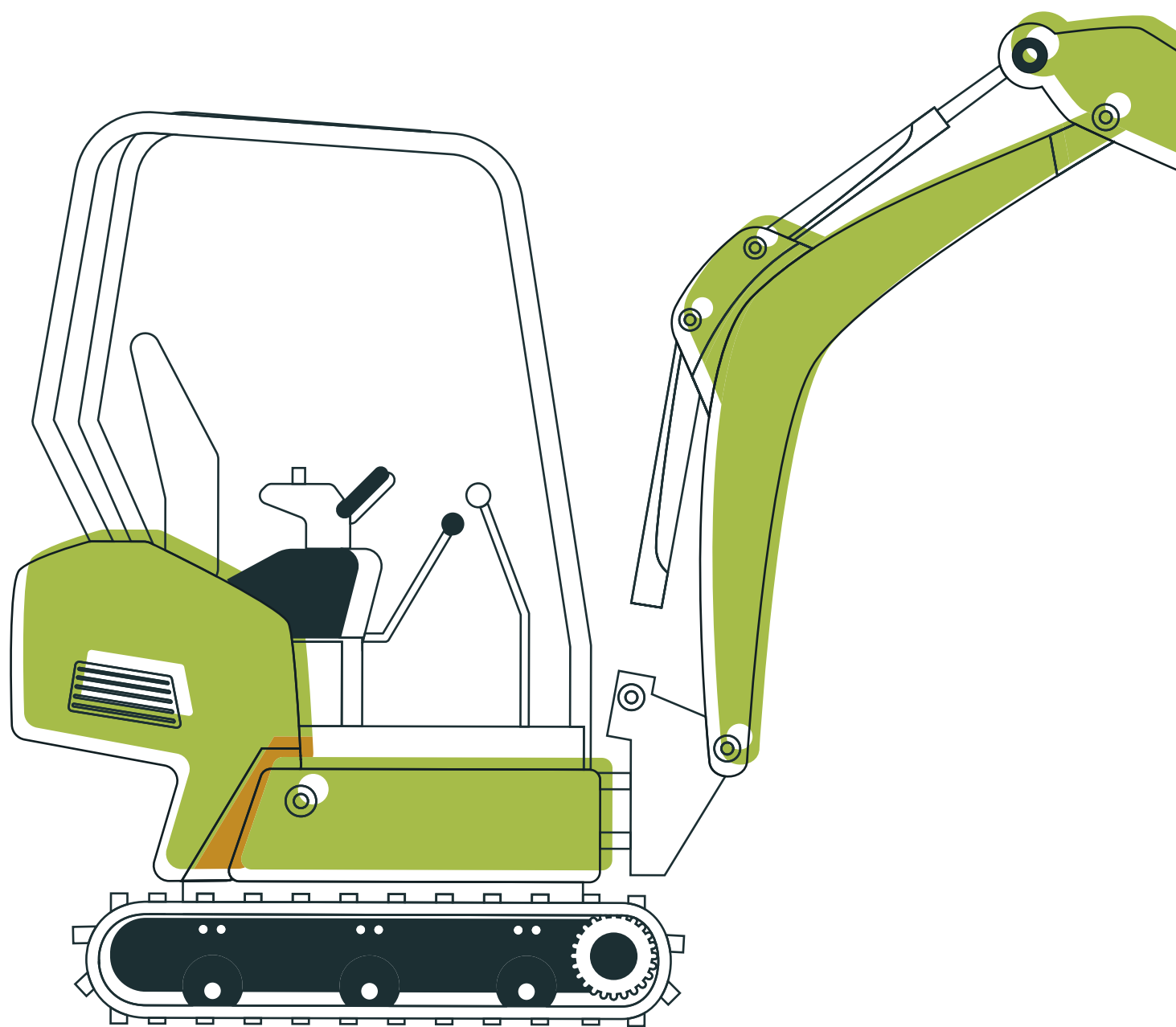
Obciążenie wywracające: 1520 kg

Wyposażenie standardowe

- komputer
- 2 stopniowy napęd
- blokada dyferencjału
- dodatkowy obieg hydrauliczny (o mocy 48l/min przy 180 bar) obsługiwany na joysticku
- hydrauliczne szybkozłącze
- automatyczne światło cofania
- kompletne oświetlenie
- sterowanie kolankowo – wahadłowe
- urządzenie sprzęgowe
- chłodnica kombi
- reflektor roboczy przedni i tylny
- komfortowe, siedzenie sprężynowe i ustawiane podłokietniki oraz pas bezpieczeństwa
- joystick z przełącznikiem kierunku jazdy, funkcja pływająca,
- blokadą przedniego ramienia, obsługą 2-stopniowego napędu i dodatkową hydraulik na przednim ramieniu
- hamulec blokujący
- przestawiana kolumna kierownicy

° aureus_

agro



kontakt@aureusagro.pl



+48 729 062 058

www.aureus.pl